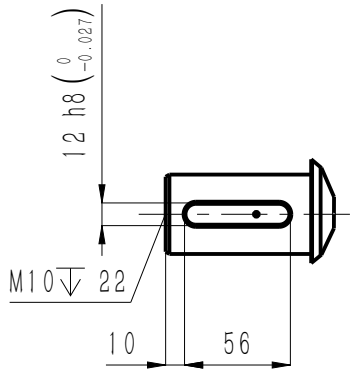
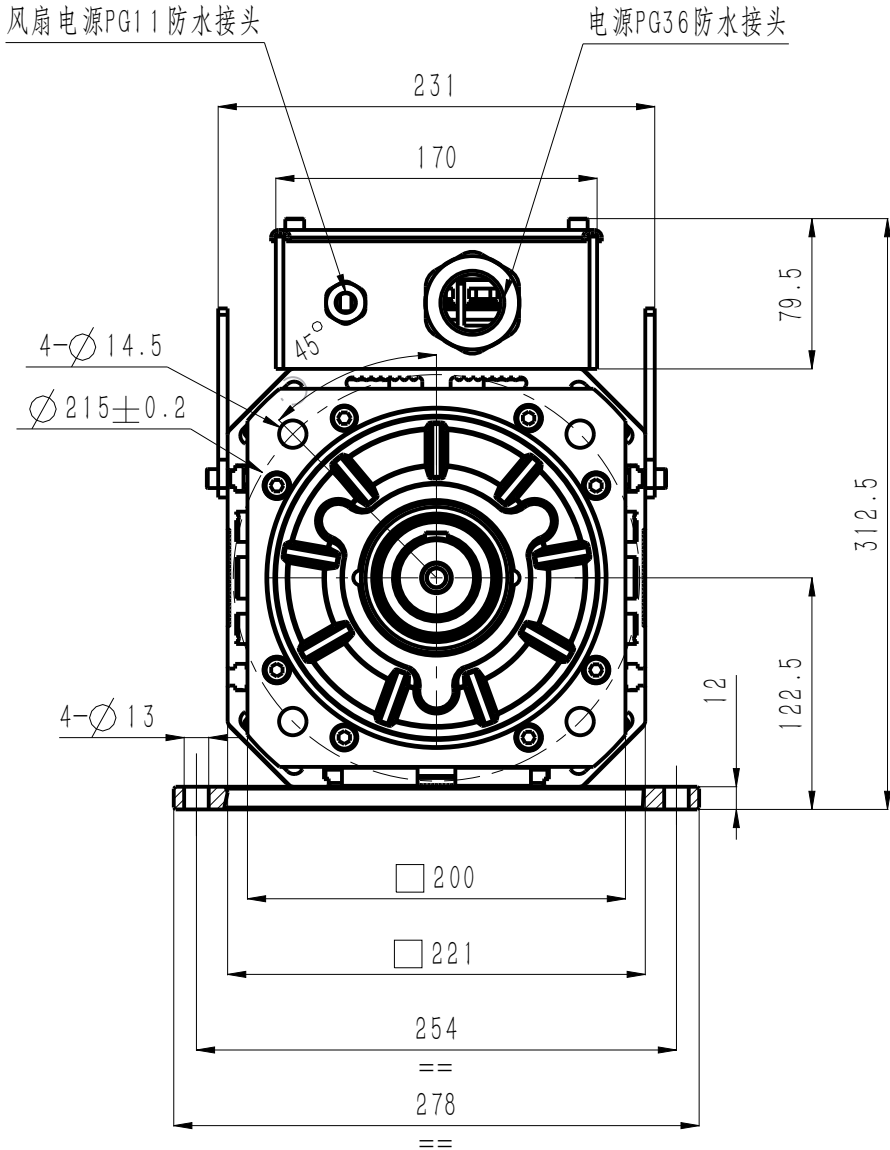
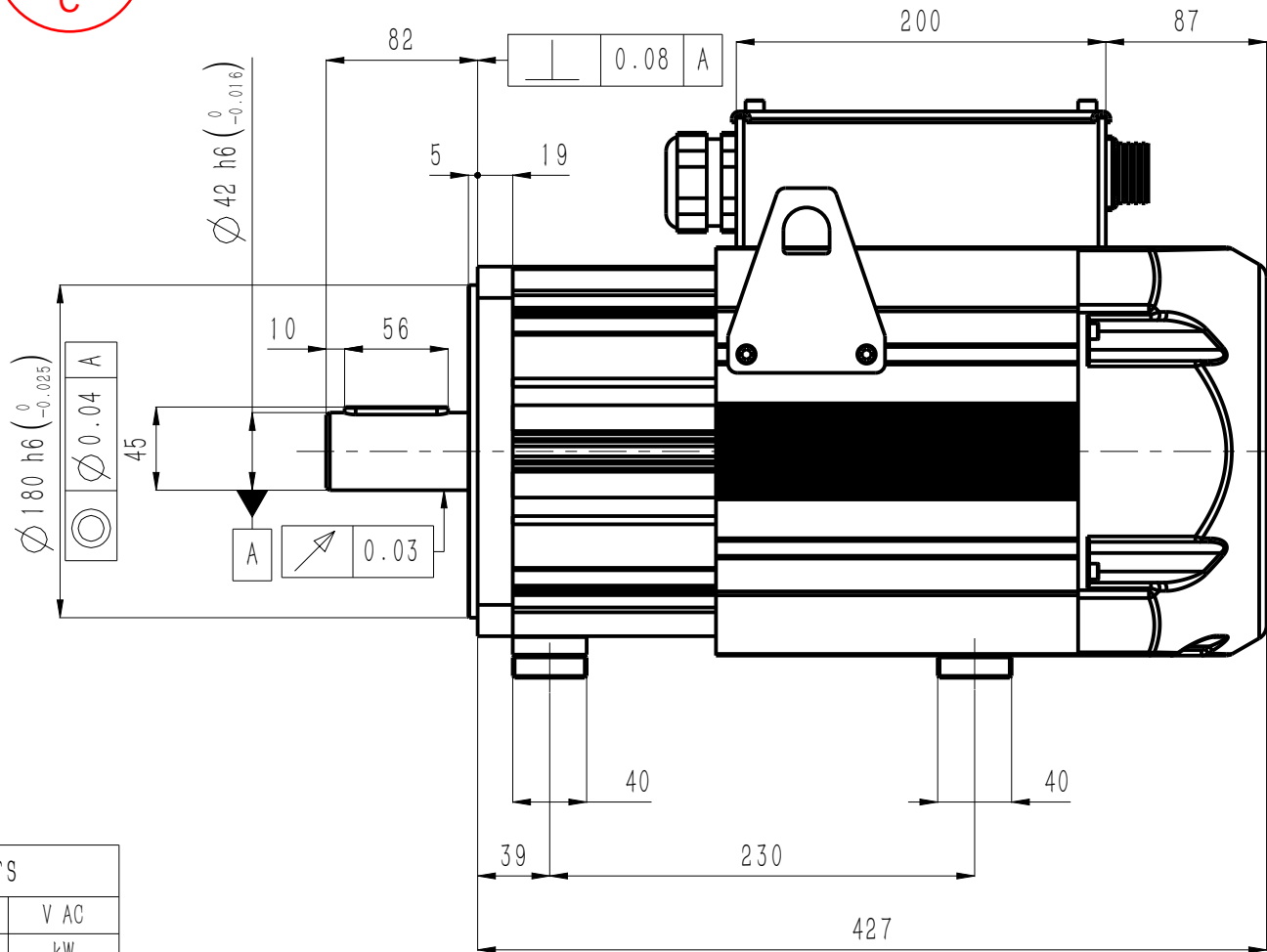


版本 Edition	变更内容 Description of the change
C	图纸模板变更

正样  
2026.02.24  
C



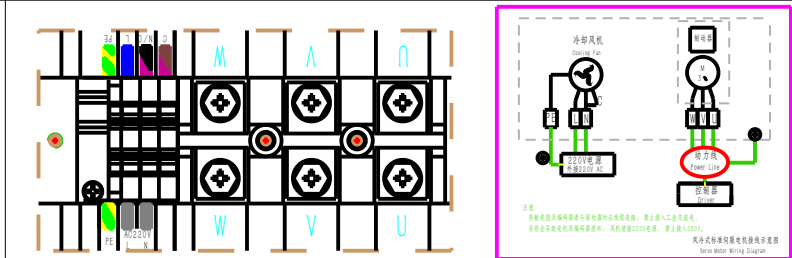
标配：A型圆头普通平键  
A12X8X56(GB/T1096)



电机技术参数 Motor parameters

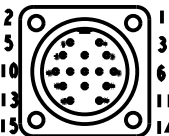
额定电压 Rated voltage	380	V AC
额定功率 Rated power	13.9	kW
额定扭矩 Rated torque	88	N · m
额定电流 Rated current	26.3	Arms
峰值扭矩(750rpm) Peak torque	221	N · m
峰值电流(750rpm) Peak current	53.5	Arms
峰值扭矩(1500rpm) Peak torque	165	N · m
峰值电流(1500rpm) Peak current	50.4	Arms
峰值扭矩(2500rpm) Peak torque	92	N · m
峰值电流(2500rpm) Peak current	50.4	Arms
额定转速 Rated speed	1500	rpm
峰值转速 Maximum speed	2500	rpm
扭矩系数 Torque constant	3.35	N · m/Arms
反电势常数 Back EMF constant	266.6	V/krpm
线电阻 line resistance	0.8	Ω
线电感 line inductance	17.96	mH
转动惯量 Moment of inertia	115 ± 10%	kg · cm <sup>2</sup>
轴向允许载荷 Axial allowable load	/	N
径向允许载荷 Radial allowable load	/	N
极对数 Number of pole pairs	4	对

引线定义  
Wiring definition



信号航插规格  
Encoder connector

YD28J15Z



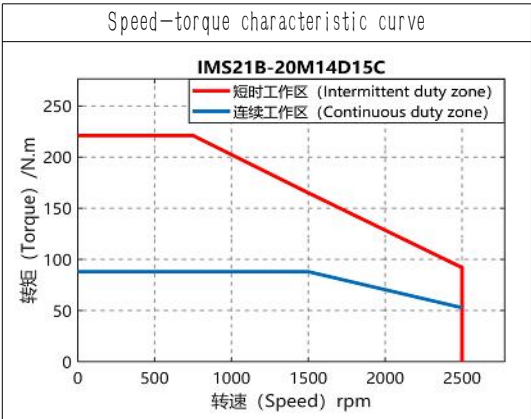
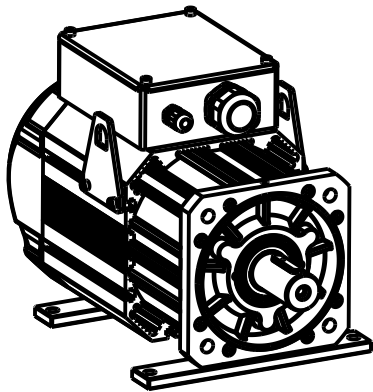
编码器规格  
Connector specifications

23-bit  
optical encoder

12-bit  
Resolver encoder

引线定义  
Wiring definition

1	2	3	4	5	6	7	8	9
PE (屏蔽)	SD+ (蓝)	SD- (黄)	+5V (红)	0V (黑)	BAT+ (棕)	BAT- (白)	KTY84-130+ (黄)	KTY84-130- (绿)
PE (屏蔽)	Ref+ (红白)	Ref- (黄白)	Cos- (黑)	Cos+ (红)	Sin+ (黄)	Sin- (蓝)	KTY84-130+ (黄)	KTY84-130- (绿)



SN	料号 P/N	整机型号 Model and Specification		编码器 Encoder	
	11101-01700	IMS21B-20M14D15C-4-R7F-A		12位旋变	
	11101-01724	IMS21B-20M14D15C-4-P9F-A		23位多圈光编	
				深圳市英威腾电气股份有限公司 Shenzhen INVT Electric Co., Ltd.	
C	替换	/	26-2-10	名 称	电机外形图 Motor outline dimension drawing
版 本	更改方式	更改人	日期		
设 计	/			料 号	/
校 核	/				
工 艺	/			图 号	/
审 核	/				
标准化	/			重 量	/
批 准	/				
				材 质	/
				投影标识	
				比 例	1:1
				第 1 页 共 1 页	